



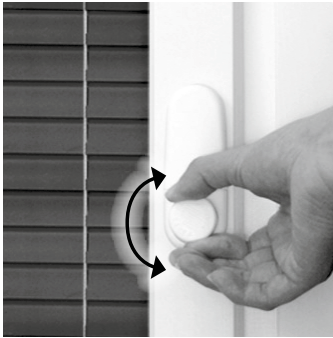
Ikkunat ja ovet

Domlux ikkunat Safiiri-säätölaitteen **käyttöohje**

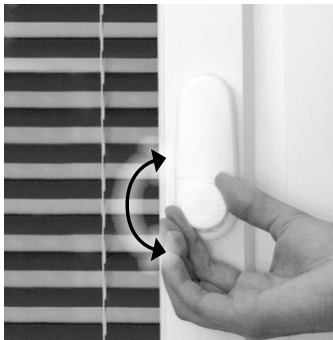
Domus Yhtiöt Oy
Puusepänkatu 1 | PL 6
32201 Loimaa

Puh. 0207 100 200
www.domlux.fi

Sälekulman säätö:



Säleet kiinni



Säleet auki

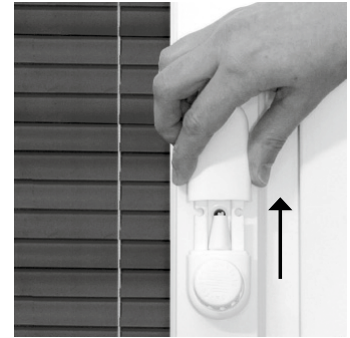


Ketjikäyttöinen sälekulman säätö korkealla oleviin kaihtimiin.

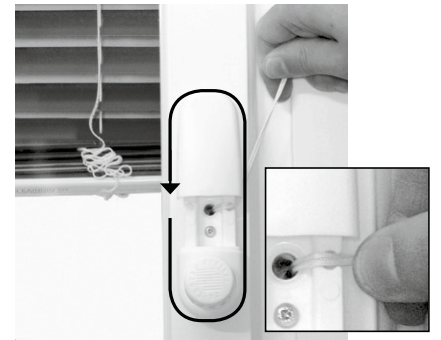
Kaihtimen nosto:



Nosta kansi ylös.



Vedä nostonaruista kaihdin haluttuun korkeuteen.
Pujota nostonarut runko-osan hahlosta ja kierrä niitä Safiiriin ympäri.



Kierrettyäsi nostonarut Safiiriin, pujota narun päätäkaisin narukellokaappiin ja aseta narukello paikalleen. Sulje kansi.

